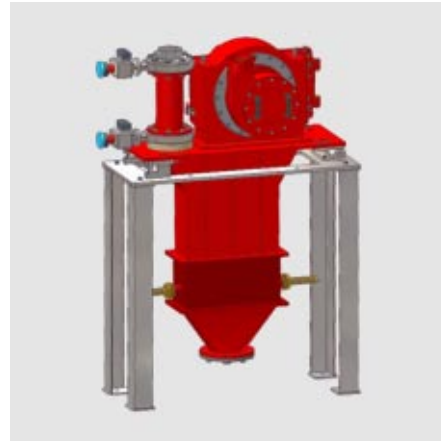
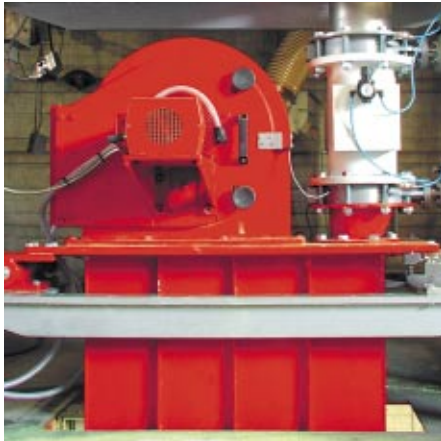


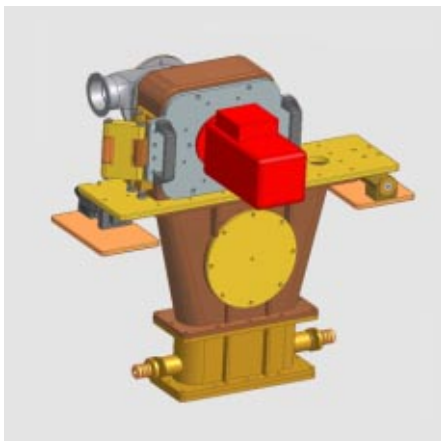


MULTINO®-M GEGENSTRAHLMÜHLEN-PROGRAMM

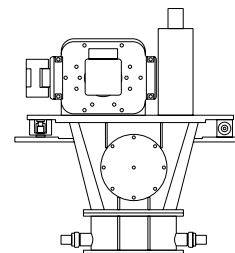
WWW.NOLL.EU



◀◀ MultiNo® 6100-M
VORDERANSICHT
GESCHLOSSEN



◀ MultiNo® 6100-M
VORDERANSICHT
GEÖFFNET



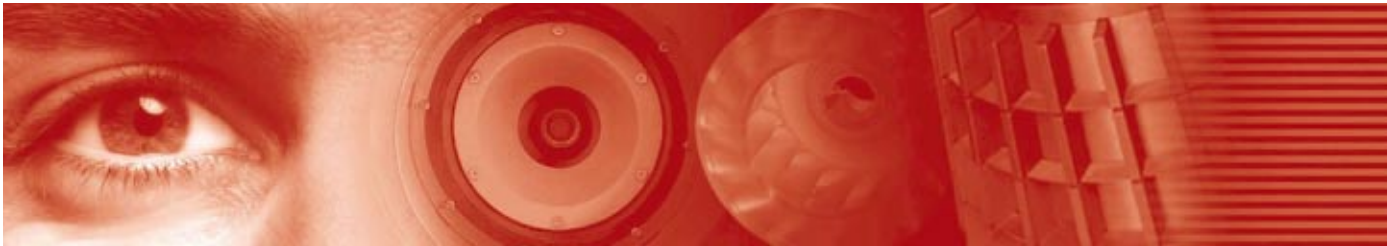
MultiNo®-M IST DIE OPTIMALE GEGENSTRAHLMÜHLE ZUM FEINSTZERKLEINERN TROCKENER STOFFE BIS MOHS-HÄRTE 10 UND PULVERFEINHEITEN ZWISCHEN CA. 2 BIS 200 µm. SIE IST IDEAL FÜR DIE VERMAHLUNG HOCHREINER ODER TEMPERATUREMPFINDLICHER PRODUKTE GEEIGNET. DIE PRODUKTIONSMASCHINEN DER SERIE 3000 BIS 12000 ZEICHNEN SICH BESONDERS DURCH IHRE EINFACHE BETRIEBUNG UND IHRE GERINGEN VERSCHLEISSKOSTEN AUS.

- ▶ HOHE WIRTSCHAFTLICHKEIT
- ▶ GRAVIMETRISCHE DOSIERUNG
- ▶ EXAKTE REPRODUZIERBARKEIT
- ▶ SCHNELLE REINIGUNG

KONTAKT:

AUFBEREITUNGSTECHNOLOGIE NOLL GMBH

MAX-FISCHER-STR. 20 B	TELEFON: 08234/96615-0
D-86399 BOBINGEN	TELEFAX: 08234/96615-80
WWW.NOLL.EU	E-MAIL: INFO@NOLL.EU



MULTINO®-M GEGENSTRAHLMÜHLEN-PROGRAMM

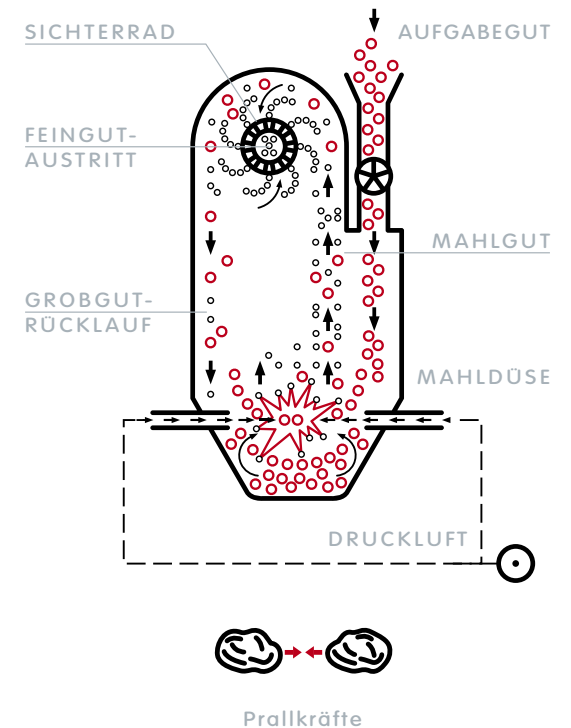
WWW.NOLL.EU

FUNKTIONSPRINZIP MAHLEN

Das Ausgangsgut wird über die Big-Bag-Station in den Aufgabebehälter der Dosierschnecke gefüllt. Diese führt dann das Material kontinuierlich der Mühle zu. Über die Eintragschleuse gelangt das Gut in den Mahlbehälter, wo es durch die Luftstrahlen aus den gegeneinander gerichteten Düsen fluidisiert wird. Die in die Strahlen eintretenden Gutteilchen werden dort beschleunigt und prallen im zentral gelegenen Überschneidungsbereich der Strahlen aufeinander, wodurch sie zerkleinert werden.

In diesem Überschneidungsbereich bildet sich eine nach oben gerichtete Luftströmung aus, die das zerkleinerte Gut in Form einer Fontäne zum Sichterrad transportiert. Das entsprechend der eingestellten Trenngrenze des Siebers ausgezogene Feingut gelangt schließlich über den Spiralschlauch zum Abscheider.

Das vom Sieber abgewiesene Grobgut und das noch ungemahlene Gut fließen an der Wand des Mahlbehälters zurück in das fluidisierte Gutbett. Die gewünschte Feinheit kann am Schaltschrank durch Veränderung der Sichterraddrehzahl eingestellt werden. Vom Abscheiderauslauf gelangt das Fertigprodukt anschließend über eine Schleuse in das vorgegebene Verpackungsgebilde.



PRODUKTSPEZIFISCHE ANLAGENKONFIGURATION:

KONTAKT:

AUFBEREITUNGSTECHNOLOGIE NOLL GMBH

MAX-FISCHER-STR. 20 B	TELEFON: 0 82 34 / 9 66 15 - 0
D-86399 BOBINGEN	TELEFAX: 0 82 34 / 9 66 15 - 80
WWW.NOLL.EU	E-MAIL: INFO@NOLL.EU



SICHTERRAD

- ▶ Edelstahl
- ▶ Spezialstahl
- ▶ Polyurethan
- ▶ Polyamid
- ▶ Keramik



INNENBESCHICHTUNG

- ▶ Edelstahl
- ▶ Spezialstahl
- ▶ Stahl+Polyurethan
- ▶ Stahl+Keramik



DÜSEN

- ▶ Edelstahl
- ▶ Spezialstahl
- ▶ Polyurethan
- ▶ Polyamid
- ▶ Keramik



MULTINO®-M GEGENSTRAHLMÜHLEN-PROGRAMM

WWW.NOLL.EU

ZAHLEN-DATEN-FAKTEN

MultiNo®-SERIE	MultiNo® 2000	MultiNo® 3000	MultiNo® 6000	MultiNo® 9000	MultiNo® 12000	MultiNo® 15000
BAUREIHE	2070/90	3120/160	6240/300	9360/420	12480/12600	15720/15840
TYPENBEZEICHNUNGEN	M - M/S - M/S/M			M - M/S		
LEISTUNGSBEREICH (kg/h) 200 Tage/3 Schichten (t/Jahr)	bis 50 240	bis 250 1.200	bis 800 3.840	bis 2.000 9.600	bis 4.000 19.200	bis 6.000 28.800
AUFGABEBEREICH Dosierschnecke (mm) Dosierrinne (mm)	< 0,2 < 2,0	< 0,3 < 3,0	< 0,5 < 5,0	< 0,5 < 5,0	< 1,0 < 10,0	< 1,0 < 10,0
FEINHEITSBEREICH (D ₉₇ μm)	2 - 60	3 - 80	3 - 100	3 - 120	4 - 140	4 - 160
SICHTERRADGRÖSSE (Ø mm)	70/90	120/160	240/300	360/420	480/600	720/840
LUFTMENGE MAX. (m³/h)	300	1.000	3.000	8.000	16.000	24.000
SICHTERRADANTRIEB (kW)	1,5	4	6,6	15	22	30
GEBLÄSEANTRIEB (kW)	4	7,5	15	37	55	90
ABMESSUNGEN-H/B/T (m)	0,9×0,6×0,6	1,9×1,1×0,7	2,4×1,4×1,1	3,1×1,9×1,5	4,3×2,9×2,5	5,2×3,5×3,0
AUSFÜHRUNGEN	gasdicht			-	-	-
	druckstoßfest bis 10 bar			-	-	-
WERKSTOFFE PRODUKTBERÜHRT	Edelstahl, Spezialstahl, Keramik, Polyamid, Polyurethan					



Technische Keramik - Borcarbid (B₄C), D₅₀ = 10 μm

ANWENDUNGSBEISPIELE:

Anorganische Pigmente, Pulverlacke, Toner, techn. Keramik, Magnete, Schleifmittel, Graphit, chemische Produkte, Nahrungsmittel, hochreine Stoffe

EINSATZBEREICH

FUNKTION

BETRIEBSARTEN

KONTAKT:

ANWENDUNGSBEREICH abrasive, klebrige, ansatzfreundige und hochreine Güter
TEMPERATURBEREICH ±5°C bis zu 180°C
PRODUKTHÄRTEBEREICH Mohs-Härte 4-10

MIKRONISIEREN/MAHLEN
MISCHEN
SICHTEN
SELEKTIV MAHLEN
HOMOGENISIEREN/
DESAGGLOMERIEREN

KONTINUIERLICH
DIS-/KONTINUIERLICH
DIS-/KONTINUIERLICH
DIS-/KONTINUIERLICH
KONTINUIERLICH

AUFBEREITUNGSTECHNOLOGIE NOLL GMBH

MAX-FISCHER-STR. 20 B

TELEFON: 08234/96615-0

D-86399 BOBINGEN

TELEFAX: 08234/96615-80

WWW.NOLL.EU

E-MAIL: INFO@NOLL.EU

M: Mikronisieren, Mahlen
M/S: Mikronisieren, Mahlen, Desagglomerieren - Zusatzdüse unten
M/S/M: Mikronisieren, Mahlen, Homogenisieren - Sichtdüse unten
Desagglomerieren - Zusatzdüse unten